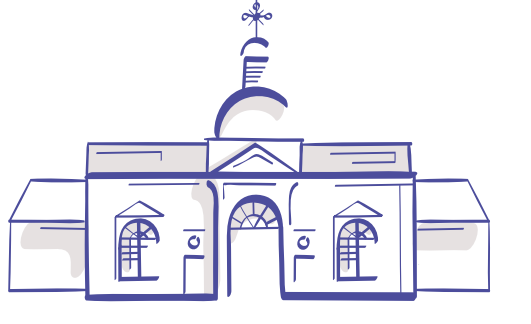


# INTERDISCIPLINÁRNY PRÍSTUP K OCHRANE KULTÚRNEHO A PRÍRODNÉHO DEDIČTVA na príklade Areálu „starej“ nemocnice v Topolčanoch, národnej kultúrnej pamiatky



AREÁL NEMOCNICE V TOPOLČANOCH  
KEGA MŠVVŠ SR  
Projekt č. 016STU-4/2017



BOČNÁ VIZUALIZÁCIA NA FASÁDU



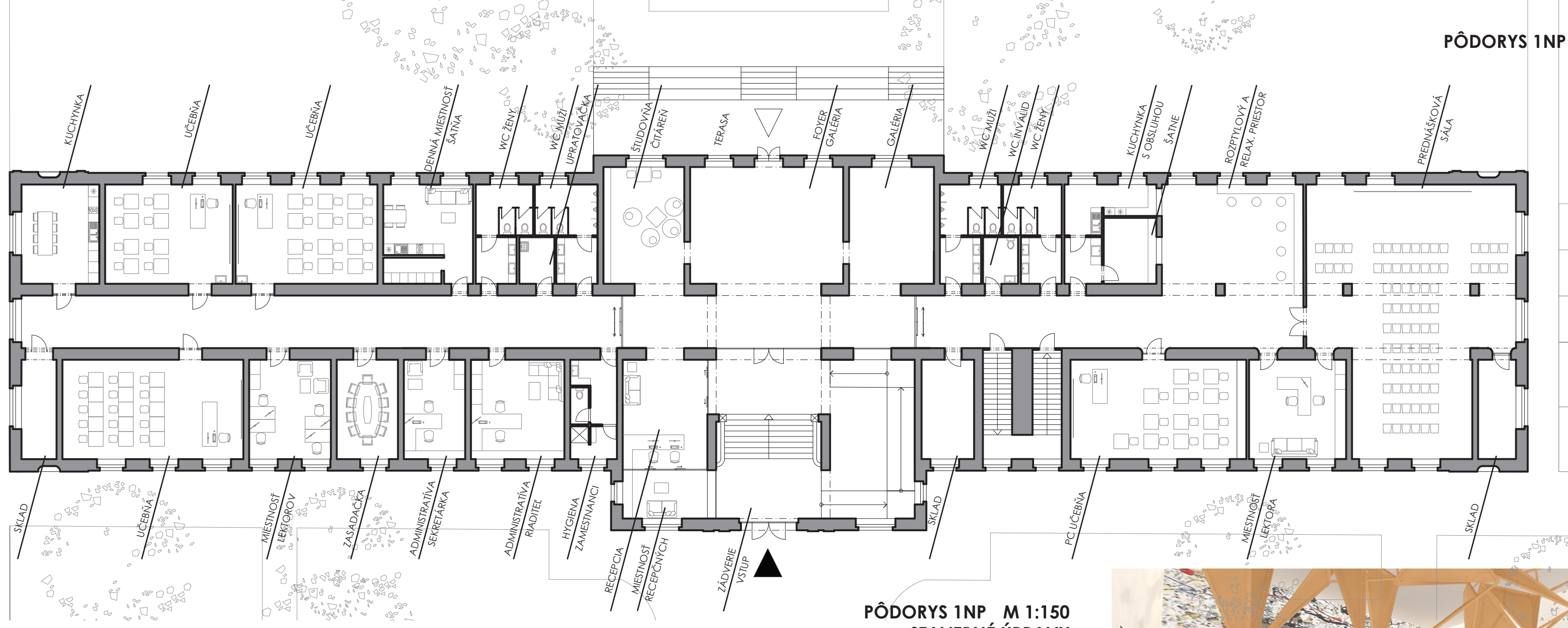
ZADNÁ VIZUALIZÁCIA NA LETNÚ TERASU



PREDNÁ VIZUALIZÁCIA NA ČELNÚ FASÁDU

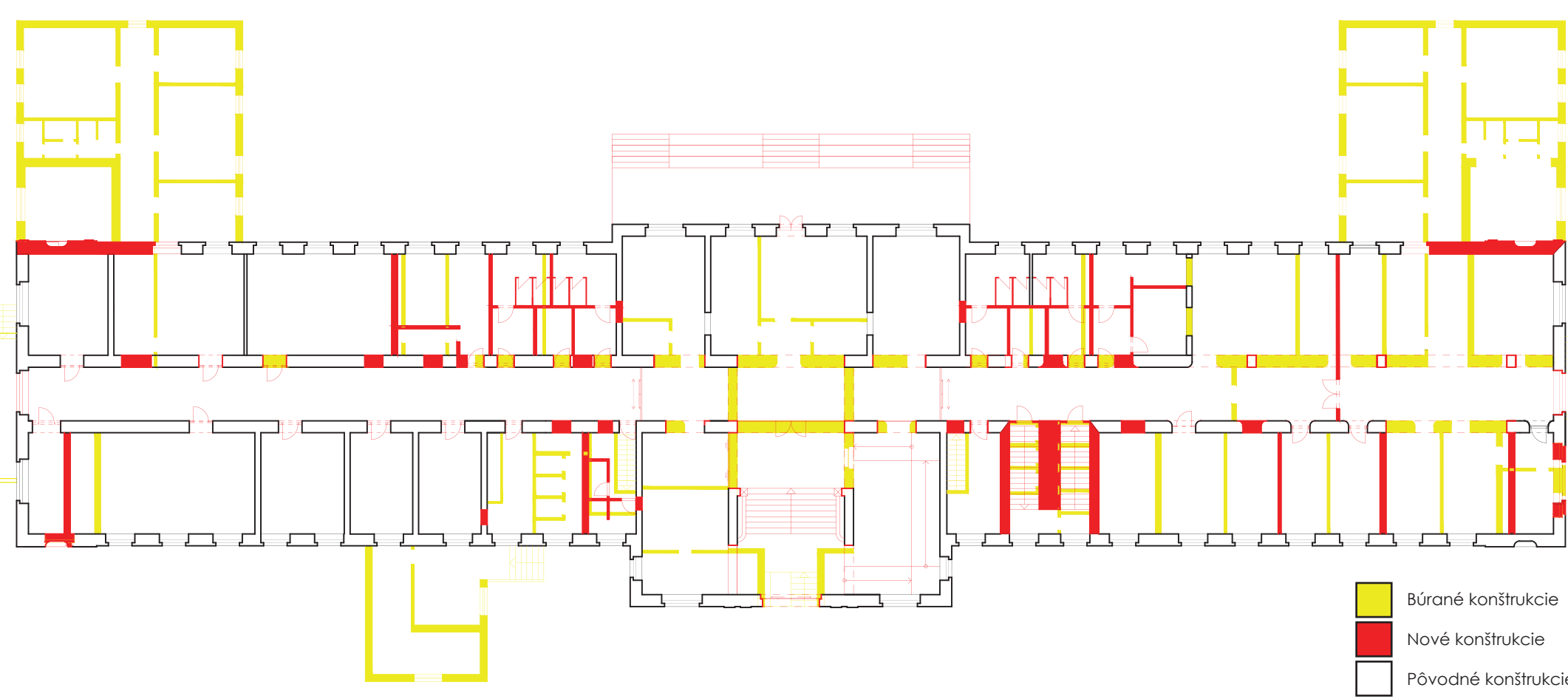


SITUÁCIA ÚZEMIA ŠTUMMEROVEJ NEMOCNICE



PŌDORYS 1NP

PŌDORYS 1NP M 1:150  
STAVEBNÉ ÚPRAVY



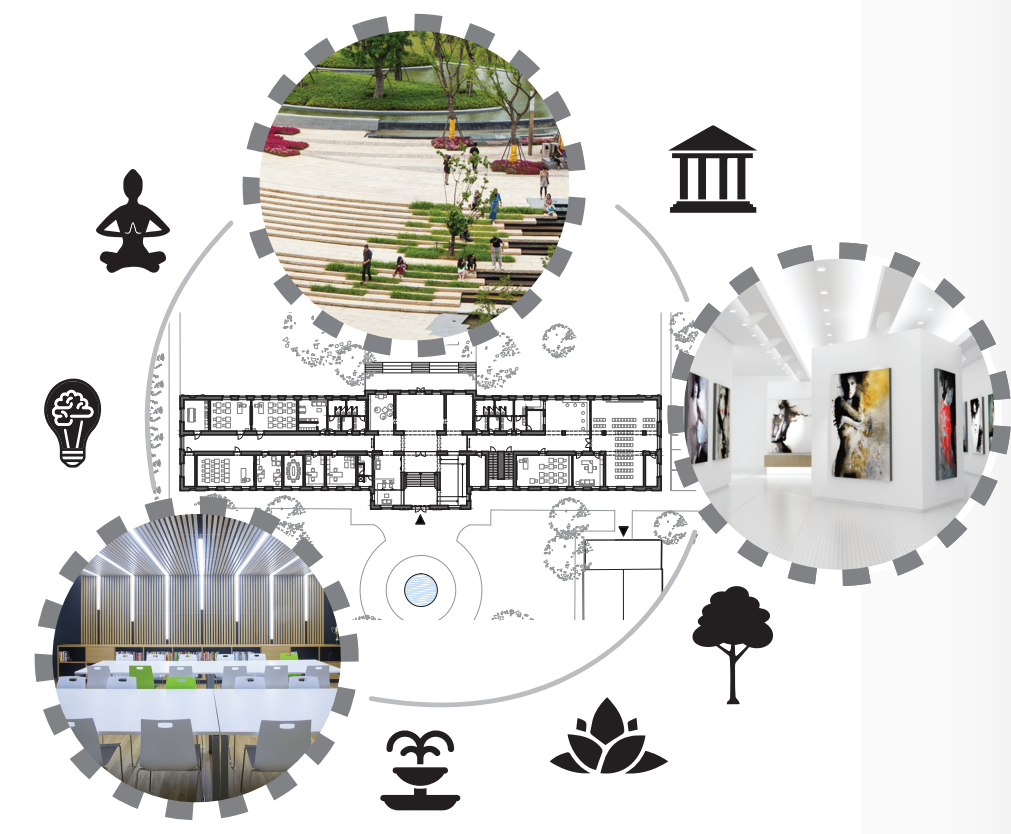
■ Bŕrané konštrukcie  
■ Nové konštrukcie  
■ PŕvodnÉ konštrukcie



VIZUALIZÁCIA VÝSTAVNEJ SIENE



VIZUALIZÁCIE Foyer



ANALÝZA PAMIAŤOVÝCH HODNŔT

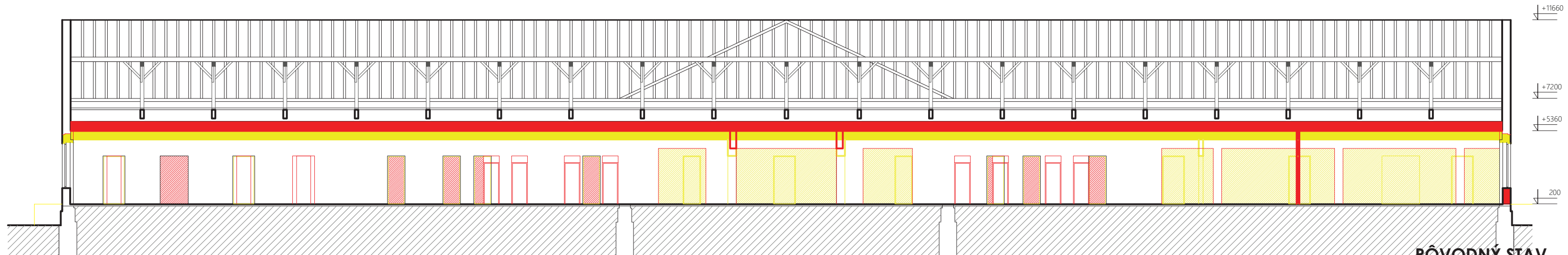
- 1 - Vstup - dverná preskenná výplň/inovovať
- 2 - Nápis na tympanone/inovovať
- 3 - Zdvihnutie okenného nadpraší/mŕnovat do výšky nadpraší z konca 19. storočia
- 4 - Ozdobné prvky/obnova do pŕvodného stavu
- 5 - Zvýšenie parapetu okna
- 6 - Zmena okna na dverný otvor - výstup na terasu
- 7 - PridanÉ terasá/inovovať

1. Rekonštrukcia fasády -

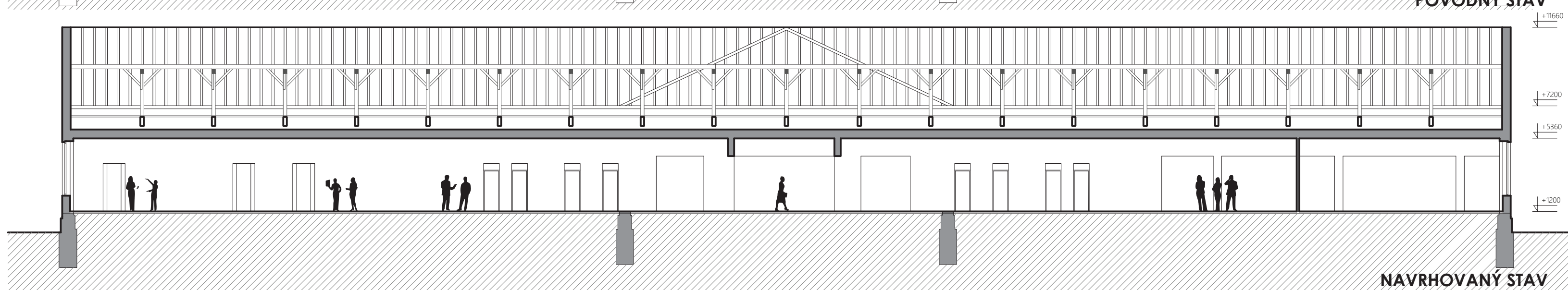
Invarštatívne a členenie z konca 19. storočia, otvory: stŕv z 50ých rokov /zrušenÉ rímky/ + použitie novotvaru /vstupnÉ výplň/.

2. Obnova s adaptáciou na nové ũely -

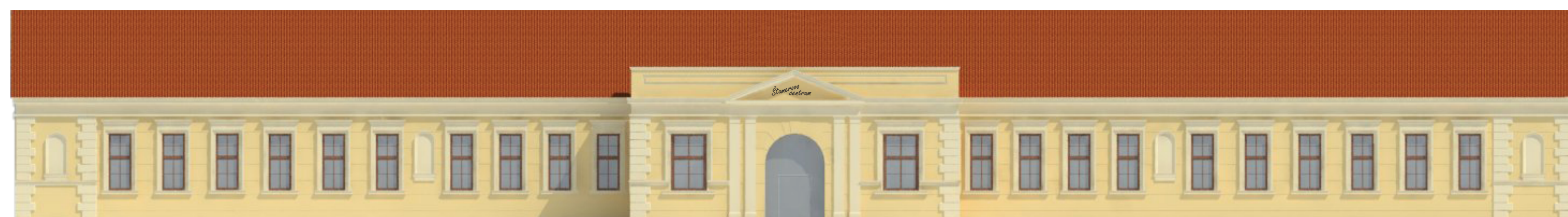
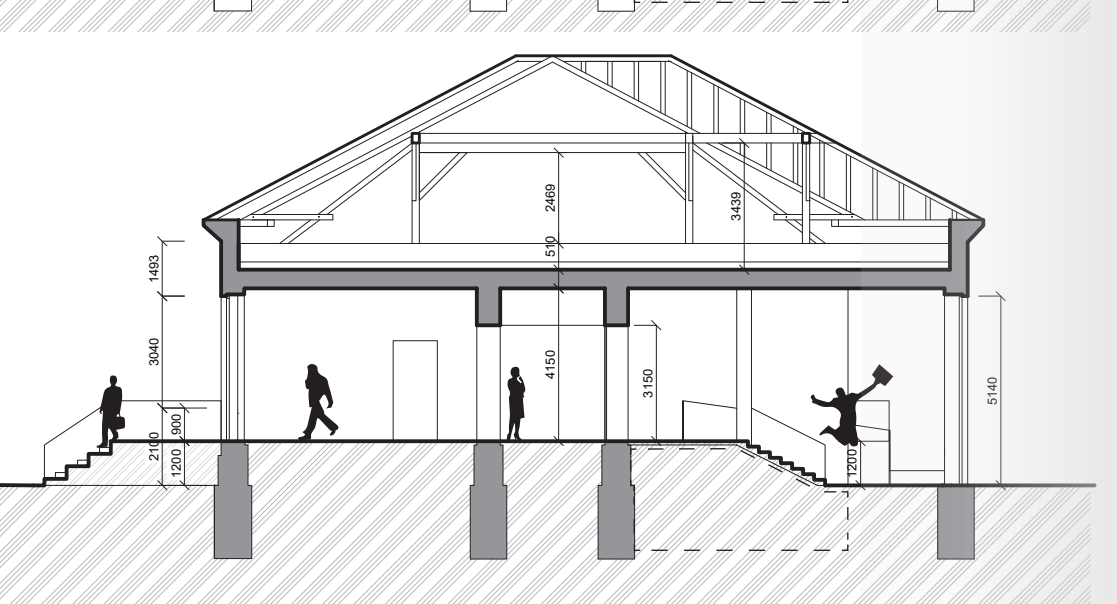
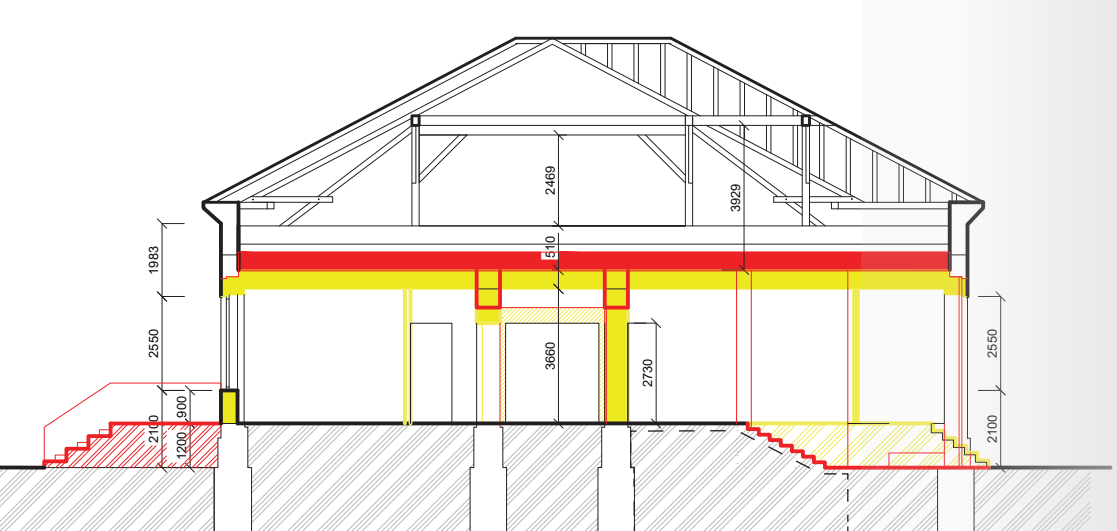
prispŕsobenie dispozície novým nŕrokom.



PŕVODNÝ STAV



NAVROVANÝ STAV



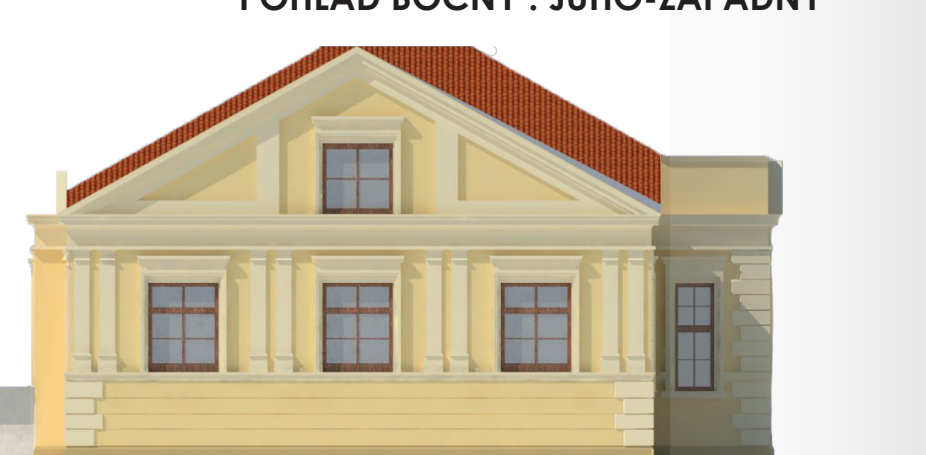
POHLAD PREDNÝ : SEVERO-ZĀPADNÝ



POHLAD BOČNÝ : JUHO-ZĀPADNÝ



POHLAD ZADNÝ : JUHO-VÝCHODNÝ



POHLAD BOČNÝ : SEVERO-VÝCHODNÝ

## Ŭstav dejŕn a teŕrie architektŕry a obnovy pamiatok

nŕzov prŕce: Topolčany - areál Starej nemocnice. Hlavnŕ budova - Pamiatkovŕ obnova  
riešitelia: Marcela Lecsŕvŕ, Mariŕn Olexa  
vedŕci prŕce: Mgr. Ing. arch. Andrej Botek, PhD.

Partneri projektu:



UNIVERZITA KOMENSKŔHO  
V BRATISLAVE



TRNAVSKŕ UNIVERZITA  
V TRNAVE